

Fondazione
per la
Scuola

Inclusione e Innovazione.

PROGRAMMA PLURIENNALE 2022/2025

La Fondazione per la Scuola **oggi** è un **ente di sviluppo del territorio in ambito educativo** che progetta e realizza azioni per la comunità educante e sviluppa ricerche su un orizzonte molto diversificato.

Nel 2025 la Fondazione sarà:

- un **ente di ricerca applicata in campo educativo**, posizionato e riconosciuto a livello nazionale e internazionale con una mission esplicita e coerente con la Strategia Education di Compagnia di San Paolo;
- un **agente di cambiamento** con una visione creativa sullo scenario europeo 2030/2050 capace di accompagnare, proponendo modelli innovativi, il sistema scolastico ed extrascolastico nelle tre grandi transizioni: sociale, ecologica e tecnologica.



**COSTRUIRE
ALLEANZE
CON STAKEHOLDER**



**PROMUOVERE
E REALIZZARE GRANDI
PROGETTI SISTEMICI**



SEZIONE 1 IDENTITÀ, ALLINEAMENTI E OPPORTUNITÀ

1. L'ENTE STRUMENTALE OGGI

1.1 ATTUALI DOCUMENTI DI RIFERIMENTO

Per l'elaborazione del Programma Pluriennale 2022/2025 si è tenuto conto dei seguenti documenti:

- Statuto della Fondazione per la Scuola
- Documento programmatico pluriennale 2021/2024 della Compagnia di San Paolo
- Linee Guida per l'elaborazione del Programma Pluriennale 2022/2025 della Fondazione per la Scuola (Documento Strategico di Mandato)
- Programma Pluriennale 2019/2022 della Fondazione per la Scuola
- Strategia del Gruppo Compagnia nel campo dell'educazione (approvata dal Comitato di Indirizzo e Coordinamento in data 29 Settembre 2021)

1. L'ENTE STRUMENTALE OGGI

1.2 MISSION ATTUALE (1)

- La Fondazione per la Scuola integra la natura di Ente di ricerca con quella di Ente di sviluppo del territorio in ambito educativo.
- La Fondazione fa riferimento alle finalità della Missione Educare per crescere insieme della Compagnia di San Paolo e alla sfida definita nella strategia condivisa del Gruppo Compagnia sui temi educativi e ne recepisce la sfida e la visione prospettica.

SFIDA CONDIVISA IN AMBITO EDUCATIVO DEL GRUPPO COMPAGNIA SUI TEMI DELL'EDUCAZIONE

*Bambine e bambini, adolescenti, giovani, grazie ai saperi e alle competenze maturate a scuola, in altri contesti e **lungo tutto l'arco della vita**, realizzano liberamente le proprie aspirazioni e contribuiscono, con **consapevolezza e spirito critico**, al **cambiamento** e a un **futuro equo e sostenibile**, dove tutte e tutti possono **accedere alle stesse opportunità**.*

*A partire da bisogni, potenziale e aspirazioni di ciascuno, in **contesti educativi partecipativi**, anche con **tecnologie e dati** al loro servizio, **attori competenti e aggiornati** abilitano **relazioni e percorsi educativi personalizzati, innovativi e inclusivi** nella **scuola**, nelle **famiglie**, nelle **comunità dei territori**, contribuendo a **sostenere la transizione sociale, digitale ed ecologica***

1. L'ENTE STRUMENTALE OGGI

1.2 MISSION ATTUALE (2)

- La Mission è organizzata in una sfida e in due missioni strettamente interrelate.
- **La stella polare: La personalizzazione dell'insegnamento e dell'innovazione metodologica.**

La sfida: Sostenere lo sviluppo del sistema scolastico senza lasciare indietro nessuno sul fronte delle competenze cognitive e socio-emotive indispensabili, anche alla luce delle direttive europee, per garantire pieni diritti di cittadinanza favorendo la personalizzazione dell'insegnamento e l'innovazione metodologica in un processo partecipato lungo tutto il corso della vita che valorizzi le potenzialità di ognuno.

La prima missione è incentrata sulla funzione sociale della Fondazione e ha come obiettivo la promozione della persona, l'inclusione, l'integrazione e il successo formativo di ognuno, tenendo conto della problematicità della gestione delle transizioni dall'infanzia all'adolescenza e da questa all'età adulta, anche in un'ottica di lifelong learning.

La seconda missione è invece rivolta al tema dell'innovazione sia sul fronte dei processi scolastici e degli aspetti gestionali delle autonomie scolastiche, sia sul fronte dei metodi didattici, della valutazione degli apprendimenti e dell'acquisizione di competenze disciplinari e socio-emotive con una speciale attenzione alle metodologie digitali e all'EdTech.

1. L'ENTE STRUMENTALE OGGI

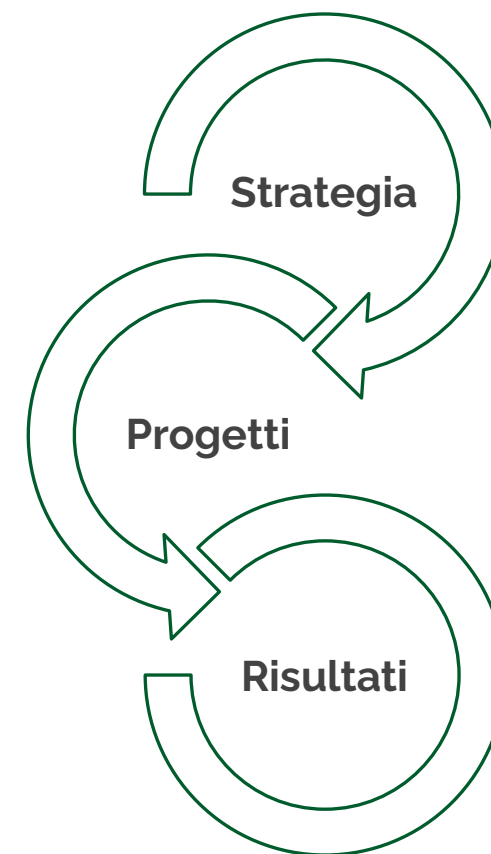
1.2 MISSION ATTUALE (3)

Contributo nell'ambito della Strategia Education del Gruppo CSP

- La Fondazione per la Scuola svolge un ruolo attivo nel percorso di **definizione e realizzazione della strategia** del Gruppo Compagnia di San Paolo sui temi dell'educazione per costruire una programmazione improntata su principi, sfide e missioni condivise e frutto di riflessioni e sperimentazioni comuni.

Progetti

- La Fondazione concorre al processo di elaborazione della strategia condivisa e allo **sviluppo di specifiche attività** (Mission Projects) identificate e realizzate in linea con la sfida e le missioni definite nell'ambito dei percorsi di coordinamento strategico nel Comitato di Indirizzo e con il coordinamento della Missione Educare per crescere insieme.



1. L'ENTE STRUMENTALE OGGI

1.3 POSIZIONAMENTO ATTUALE NELL'ECOSISTEMA DI RIFERIMENTO

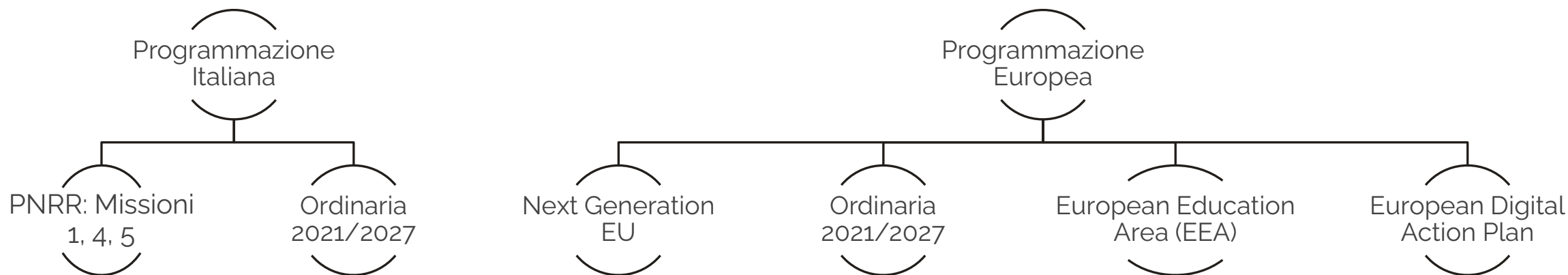
- Ente che progetta e gestisce ricerche applicate al sistema scolastico
- Ente che partecipa a progetti di innovazione didattica e organizzativa
- Ente che realizza azioni filantropiche di discriminazione positiva a sostegno del miglioramento scolastico e del rafforzamento dell'autonomia
- Ente che realizza interventi di sistema per lo sviluppo territoriale
- Ente che avvia e realizza sperimentazioni
- Ente che partecipa a bandi (es. Erasmus+, Horizon Europe, Interreg – ALCOTRA)
- Ente che offre servizi e consulenza a istituzioni e scuole

2. POSSIBILI FUTURI ALLINEAMENTI

2.1 SPAZIO FUTURO DELL'ENTE ALL'INTERNO DELLE GRANDI STRATEGIE NAZIONALI E SOVRANAZIONALI (1)

La Fondazione si allinea agli **obiettivi di Sviluppo sostenibile delle Nazioni Unite** (Agenda 2030): **Obiettivo 4** (fornire un'educazione di qualità, equa e inclusiva e opportunità di apprendimento per tutti, riduzione della povertà) e l'**Obiettivo 10** (contrastare le diseguaglianze).

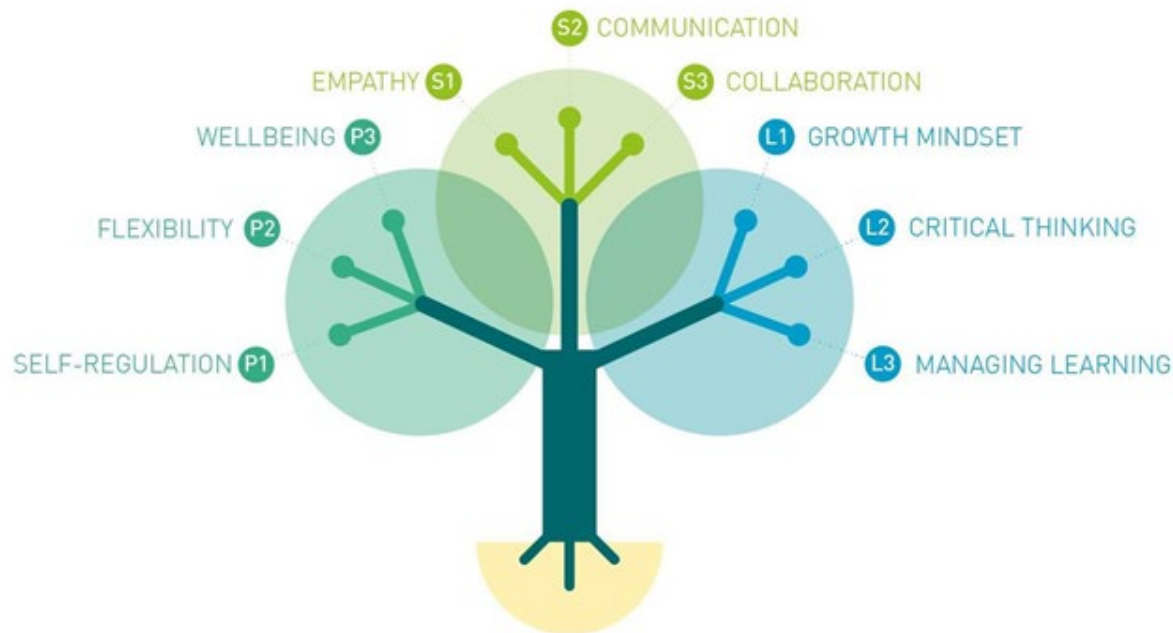
Particolarmente in questa fase, è essenziale restare in continuo aggiornamento e tenere conto degli indirizzi espressi dalla programmazione ordinaria e straordinaria italiana e europea.



La Fondazione opera in collaborazione con il Ministero dell'Istruzione e gli Uffici Scolastici Regionali, con INDIRE e INVALSI. Proseguendo la consolidata collaborazione, anche a livello strategico e programmatico, svolge una funzione di facilitazione delle relazioni complessive del Gruppo Compagnia di San Paolo con gli stakeholder di riferimento del mondo scolastico ed educativo.

2. POSSIBILI FUTURI ALLINEAMENTI

2.1 SPAZIO FUTURO DELL'ENTE ALL'INTERNO DELLE GRANDI STRATEGIE NAZIONALI E SOVRANAZIONALI (2)



Social and Emotional Skills - Nel 2020, è stato approntato l'European Framework for Personal, Social and Learning to Learn Key Competence, **LifeComp**.

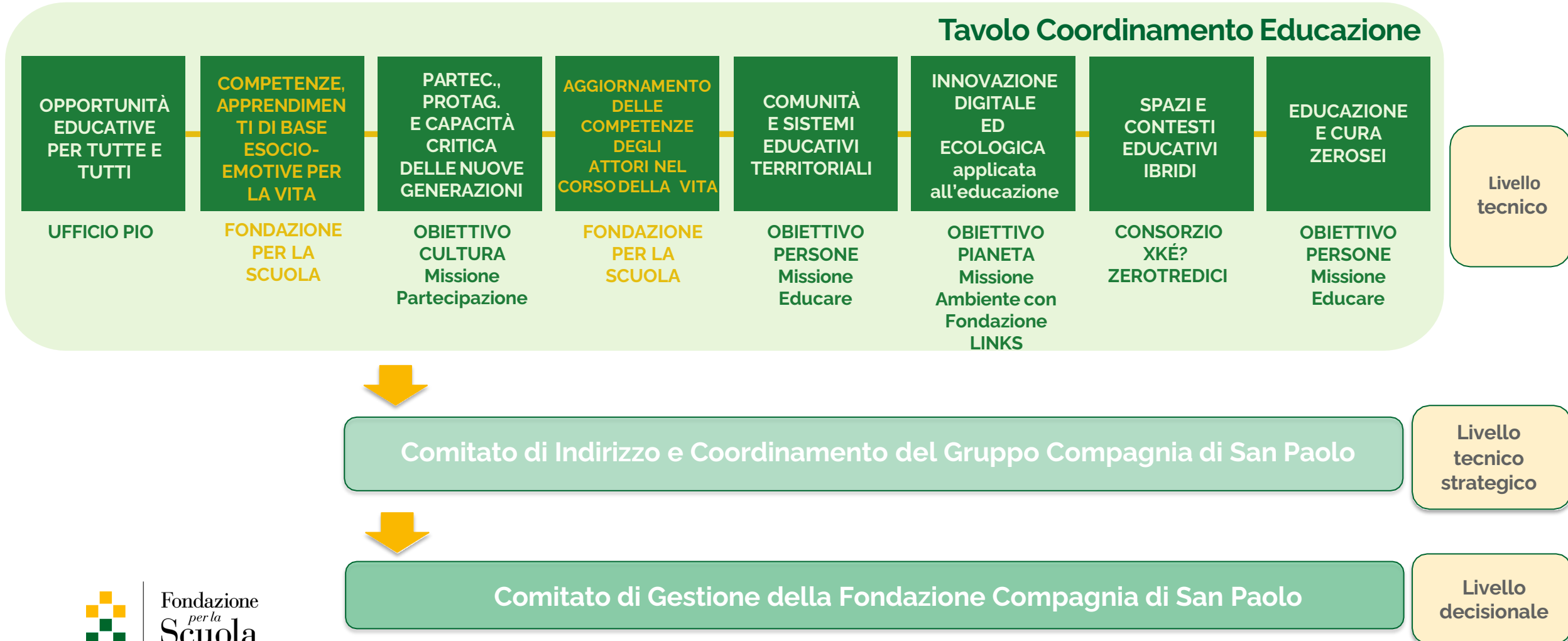
Il Consiglio europeo ha aggiornato la Raccomandazione sulle 8 competenze chiave per il lifelong learning nel maggio 2018. In correlazione a queste 8 competenze sono stati sviluppati il Digital Competence Framework (DigComp), l'Entrepreneurship Competence Framework (EntreComp) e le rispettive guide: DigComp into Action e EntreComp into action.

8 competenze chiave di Cittadinanza europea

- alfabetica funzionale
- multilinguistica
- matematica, scienze e tecnologie
- digitale
- personale, sociale e capacità di imparare ad imparare
- sociale e civica in materia di cittadinanza
- imprenditoriale
- consapevolezza ed espressione culturali

2. POSSIBILI FUTURI ALLINEAMENTI

2.2 STRUMENTALITÀ DELL'ENTE NELL'AMBITO DEL GRUPPO COMPAGNIA DI SAN PAOLO E DELLA STRATEGIA EDUCATION (1)



2. POSSIBILI FUTURI ALLINEAMENTI

2.2 STRUMENTALITÀ DELL'ENTE NELL'AMBITO DEL GRUPPO COMPAGNIA DI SAN PAOLO E DELLA STRATEGIA

EDUCATION (2)

Linee operative della Missione Competenze di base e socio-emotive per la vita

Linea 1

- **Sostenere lo sviluppo delle competenze di base e socio-emotive** di bambini e bambine, ragazze e ragazzi, favorendo il recupero e/o il consolidamento degli apprendimenti attraverso esperienze e percorsi inclusivi e innovativi di educazione e formazione, che rispettino e valorizzino le differenze individuali circa interessi, capacità, ritmi e stili cognitivi, attitudini, carattere, inclinazioni, costruiti attraverso un dialogo con gli attori del territorio e contraddistinti da un approccio esperienziale

Linea 2

- **Rinforzare la continuità educativa** tra gradi diversi del sistema formativo e accompagnare gli studenti e studentesse nelle fasi di transizione che scandiscono l'ingresso nel sistema scolastico, la continuità tra i diversi ordini di scuola e il successivo passaggio alla vita adulta, favorendo lo sviluppo di competenze orientative che consentano loro di leggere adeguatamente il contesto e gestire con successo le sfide che si prospetteranno nel loro percorso di vita, nelle loro sfere personali e sociali.

Linea 3

- **Promuovere** in tutti i contesti educativi, formali, non formali e informali, **strategie e azioni che favoriscano un cambiamento culturale per riconoscere e superare i bias e stereotipi di genere** che incidono sui percorsi di studio, carriera, vita e intervenire sul gender confidence gap, coinvolgendo tutte le figure che, a vario titolo, collaborano al progetto formativo di bambine e bambini, ragazzi e ragazze con l'obiettivo di riequilibrare l'asimmetria nelle scelte educative (di ragazze e ragazzi) e incentivare la partecipazione delle ragazze nelle discipline STEM.

2. POSSIBILI FUTURI ALLINEAMENTI

2.2 STRUMENTALITÀ DELL'ENTE NELL'AMBITO DEL GRUPPO COMPAGNIA DI SAN PAOLO E DELLA STRATEGIA EDUCATION (3)

Linee operative della Missione Aggiornamento delle competenze degli attori nel corso della vita

Linea 1

- Piano estensivo di formazione rivolto a **tutti gli attori coinvolti nel processo educativo nell'ottica di costruire una Comunità Professionale di Apprendimento (PLC)**. Il Piano favorirà lo scambio continuo di conoscenze e competenze tra le diverse figure che compongono la Comunità educante, i professionisti delle istituzioni e le organizzazioni del territorio che a vario titolo operano con le scuole.

Linea 2

- **Supportare la costruzione di sistemi di analisi, monitoraggio e valutazione dei processi della scuola** favorendo l'interazione tra Dirigenti, middle management, educatori, famiglie, interlocutori dei servizi e vari interlocutori del territorio, mettendo a fattor comune ricerche esistenti e quelle in corso, costruendo e sostenendo scambi tra scuole e attivando gruppi di lavoro con enti di ricerca.

Linea 3

- Sviluppare **modelli efficaci di orientamento** (in particolare nell'uscita dalla scuola di base) e di riorientamento nei casi di insuccesso e abbandono scolastico a partire da una **mappatura di sintesi e integrazione delle diverse fonti/framework di competenze** come riferimento unitario a cui le scuole possono rivolgersi per la definizione dei percorsi formativi rispetto alle loro specificità, nella **costruzione del curricolo e del patto formativo/patto di corresponsabilità**.

3. OPPORTUNITÀ DI FUTURA EVOLUZIONE

3.1 IDENTITÀ

La Fondazione per la Scuola è:

- **Soggetto filantropico e luogo di pensiero** che, ponendo al centro la persona, sia capace di proporsi come propulsore per la ricerca in ambito educativo e scolastico
- Ente capace di **ideare e sviluppare percorsi di ricerca applicata** finalizzata a indirizzare le proprie strategie operative in linea con le tre grandi transizioni **sociale, ecologica e tecnologica**
- **Centro per lo sviluppo di azioni con le scuole** rivolte al territorio con un numero limitato di interventi **articolati e complessi** capaci di effetti ad ampio spettro, di impatto e misurabili

3. OPPORTUNITÀ DI FUTURA EVOLUZIONE

3.2 FINALITÀ

- **Coprogettare, attuare e valutare** con le scuole, in contesti educativi articolati, azioni inclusive, innovative e sostenibili al fine di incrementare le **competenze di base, trasversali, socio-emozionali, orientative e di cittadinanza**
- Potenziare la ricerca applicata in campo educativo e diffonderne le **evidenze scientifiche indirizzando percorsi di crescita, empowerment e formazione**, contribuendo alle policy di sistema

3. OPPORTUNITÀ DI FUTURA EVOLUZIONE

3.3 AMBITI DI INTERESSE

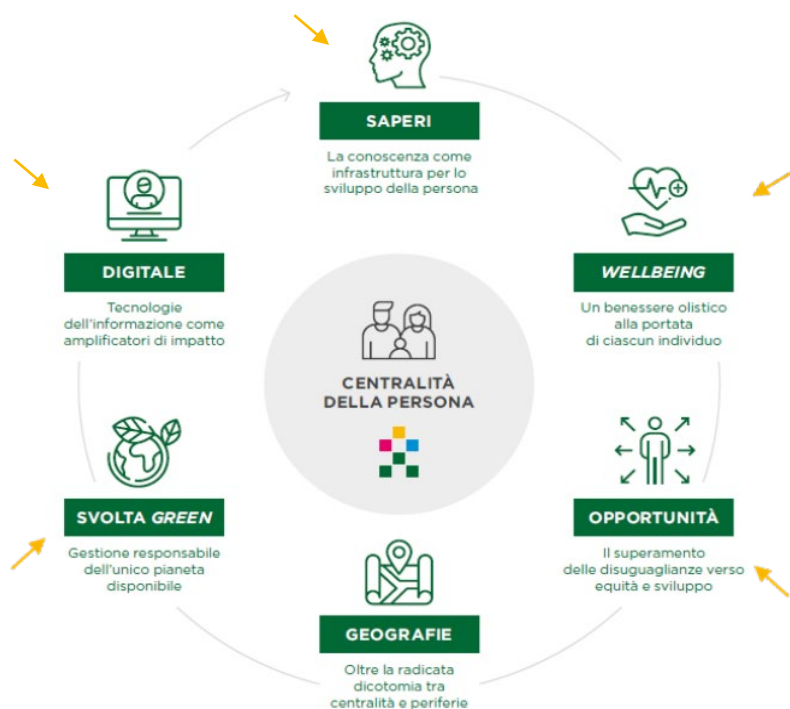
LE SFIDE		
TRANSIZIONE SOCIALE	TRANSIZIONE ECOLOGICA	TRANSIZIONE TECNOLOGICA
<ul style="list-style-type: none"> • Orientamento alla scelta • Promozione del successo formativo (colmare i divari, garantire equità nei percorsi educativi) • Pedagogia ed educazione di genere • Interculturalità e plurilinguismo • Diversità e inclusione • Ambienti di apprendimento ibridi 	<ul style="list-style-type: none"> • Orientamento alla scelta • Promozione della cultura della sostenibilità ambientale e della cittadinanza globale • Outdoor Education • Green School • Protagonismo dei giovani e imprenditorialità green 	<ul style="list-style-type: none"> • Orientamento alla scelta • Ecosistemi di apprendimento smart • Intelligenza artificiale per la personalizzazione degli apprendimenti • RV e Metaverso • Education Data e Learning Analytics • Etica e sicurezza del digitale

SEZIONE 2

IMPATTO DELL'ENTE STRUMENTALE

4. DIMENSIONI TRASVERSALI

La Fondazione ha l'obiettivo di rafforzare il proprio ruolo di riferimento sul tema Education all'interno del Gruppo Compagnia, contribuendo in particolare a 5 delle 6 dimensioni trasversali del Piano Pluriennale 2021/2024 della Compagnia di San Paolo: **Saperi, Svolta Green, Opportunità, Digitale e Wellbeing**.



Obiettivo Persone – Compagnia di San Paolo

Strategia Education

Obiettivo Cultura – Compagnia di San Paolo

Dialogo tra enti culturali e scuole

Obiettivo Pianeta – Compagnia di San Paolo

Transizione ecologica e digitale

Fondazione LINKS

Didattica digitale (EdTech 4.0)

Ufficio Pio

Opportunità educative per tutti

Consorzio Xké? ZeroTredici

Educazione informale, STEM, laboratorialità

Collegio Carlo Alberto

Dati, learning analytics

5. PRINCIPALI INDICATORI DI RISULTATO, IN VIA DI REVISIONE/DEFINIZIONE

(INCREMENTO ANNUALE)

FINALITÀ DI FPS	AMBITO	KPI FPS
Co-progettare, attuare e valutare con le scuole, in contesti educativi articolati, azioni inclusive, innovative e sostenibili al fine di incrementare le competenze di base, trasversali, socio-emozionali, orientative e di cittadinanza	Operatività	Numero di scuole coinvolte (divise per ciclo) nei progetti/azioni di FpS
		Numero di azioni di valutazione di impatto attivate sui progetti realizzati
		Numero di bambini/e - ragazze/i coinvolti nei progetti di FpS
		Numero di soggetti del territorio (no istituzioni scolastiche) coinvolti nelle attività progettuali
		Numero di progetti che hanno visto la partecipazione di altri Enti del Gruppo CSP
Potenziare la ricerca in campo educativo e diffonderne le evidenze scientifiche indirizzando percorsi di crescita, empowerment e formazione, contribuendo alle policy di sistema	Ricerca	Numero di iniziative promosse da FpS, anche in sinergia con altri attori istituzionali, per dare diffusione e favorire la riflessione culturale sul nuovo modello di educazione e di scuola a livello locale, nazionale e internazionale
		Numero di proposte di progetti nazionali e internazionali presentati
		Numero di proposte di progetti nazionali e internazionali valutati con esito positivo
		Numero di proposte di progetti nazionali e internazionali finanziati
		Numero di rapporti di ricerca prodotti
	Formazione	Numero di volumi della collana pubblicati
		Numero di DS coinvolti in attività formative
		Numero di docenti che hanno partecipato e concluso un percorso formativo
		Numero di educatori (associazioni) che hanno partecipato e concluso un percorso formativo
		Numero di DSGA che hanno partecipato alla formazione
	Accompagnamento (Raccolta e Analisi dei bisogni)	Numero di genitori che hanno partecipato ad attività formative
		Numero di ore di formazione erogate (modalità in presenza e modalità a distanza)
		Valore dei fondi (in €) assegnati alle scuole grazie al nostro accompagnamento (PON e altri bandi)
		Numero di scuole/reti che abbiamo accompagnato nella progettazione delle azioni connesse al PNRR
		Numero di progettualità nell'ambito del PNRR che sono state elaborate e presentate grazie al nostro supporto
		Nell'ambito dell'attività di raccolta e analisi dei bisogni, numero di domande/proposte pervenute
		Nell'ambito dell'attività di raccolta e analisi dei bisogni, numero di domande a cui è stato dato seguito in maniera efficace

6. MAPPA DEL CAMBIAMENTO

6.1 ENTE STRUMENTALE DOMANI: PROGETTUALITÀ NON PRIORITARIE

- Progettualità non di sistema: non afferenti agli ambiti di interesse della transizione sociale, ecologica e tecnologica
- Iniziative e interventi educativi privi di adeguate azioni di monitoraggio e valutazione d'impatto
- Erogazione di contributi per attività sostenute da soggetti terzi in autonomia

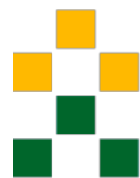
6. MAPPA DEL CAMBIAMENTO

6.2 ENTE STRUMENTALE DOMANI: PROGETTUALITÀ CENTRALI

- Implementazione e sviluppo dell'Unità di Ricerca
- Messa a sistema di sperimentazioni
- Accompagnamento di scuole ed enti pubblici al pieno utilizzo delle risorse economiche previste dal PNRR
- Progetti finalizzati al reperimento e alla mobilitazione di risorse attraverso fonti alternative a quelle messe a disposizione dalla Compagnia di San Paolo – effetto leva
- Sinergia con tutti gli Obiettivi, le Missioni, le Direzioni e gli Enti del Gruppo Compagnia di San Paolo per la realizzazione della Strategia Education

7. FOTOGRAFIA DELL'ENTE STRUMENTALE NEL 2025





Fondazione
per la
Scuola

Inclusione e Innovazione.